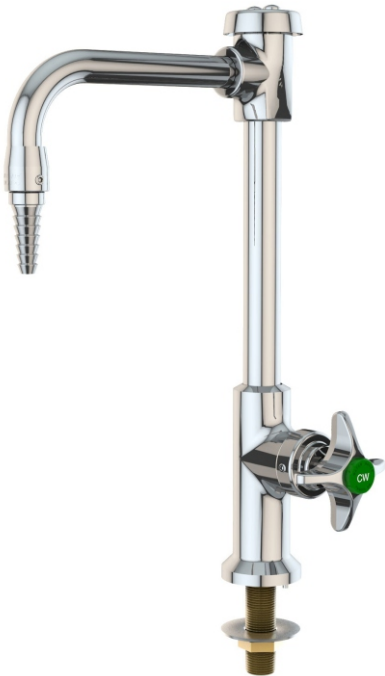


VR611VB

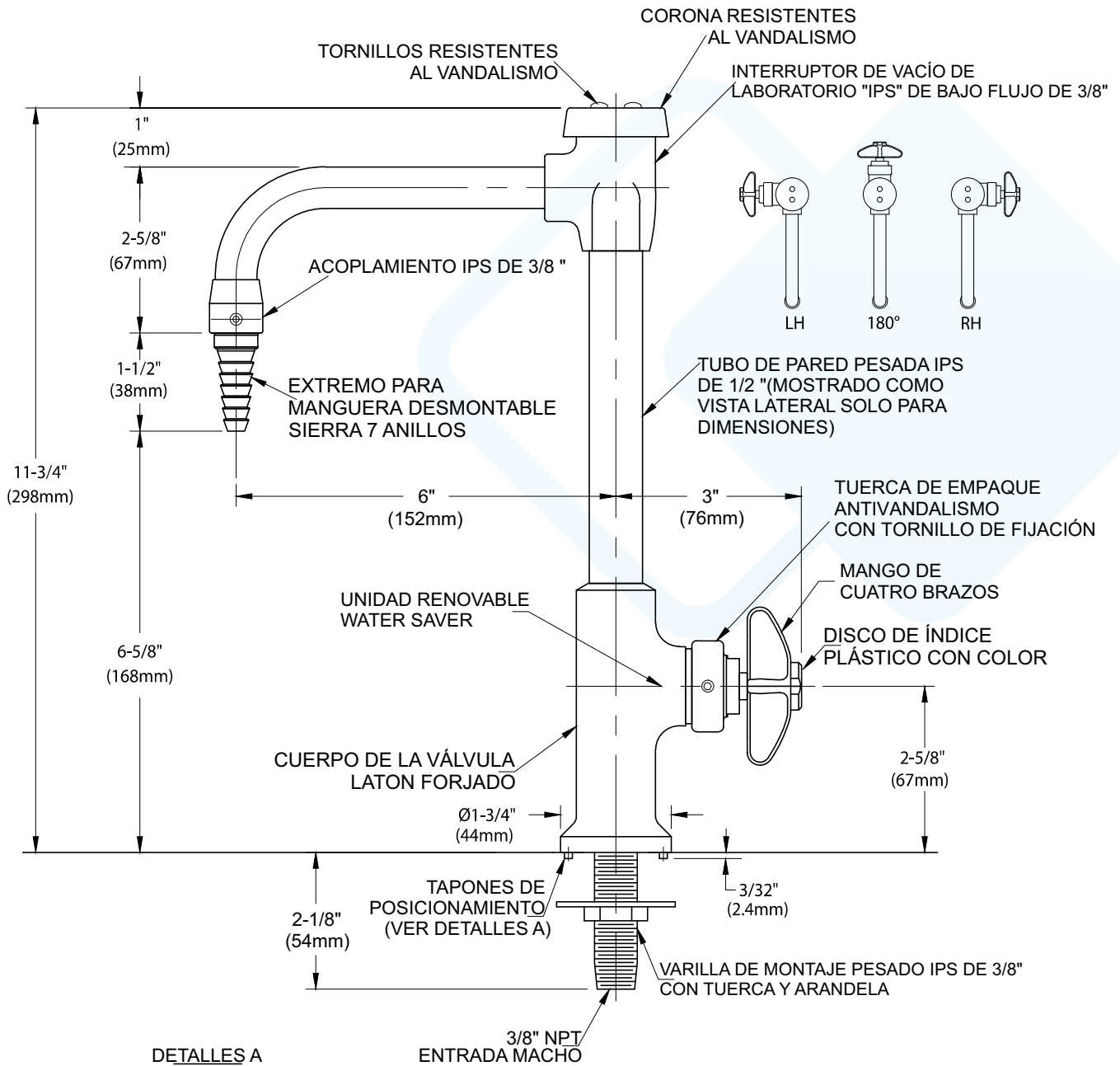


Grifo mezclador, montado en cubierta, interruptor de vacío

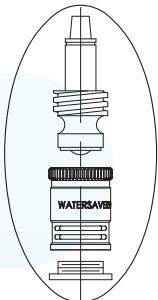
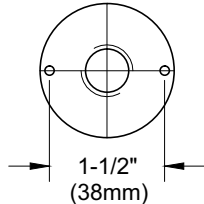
Aplicación: grifo simple antivandálico montado en la plataforma con cuello de cisne rígido de 6 "con interruptor de vacío y extremo de manguera dentada. Equipado con unidad de válvula de compresión autónoma WaterSaver con asiento de acero inoxidable.

Características antivandalismo:

- El vástago de entrada está mecanizado a partir de una barra de latón macizo con pared extra pesada para resistir la rotura.
- La base del grifo tiene pasadores para evitar girar el accesorio en el mostrador.
- La tuerca de empaque está asegurada con un tornillo de fijación para evitar su extracción.
- El disco índice está cementado en su lugar.
- El elevador de cuello de cisne es un tubo de pared gruesa IPS de 1/2 "para resistir la flexión y la rotura.
- El rompedor de vacío tiene un bonete de latón resistente al vandalismo y tornillos de cubierta para evitar su extracción.
- El extremo redondo de la manguera dentada está asegurado.
- Todas las conexiones roscadas están aseguradas con cemento.



DETALLES A



ASIENTO DE ACERO INOXIDABLE REEMPLAZABLE

Las medidas pueden variar $\pm 1/4"$.

NOTAS

1. EL ACCESORIO ESTÁ CERTIFICADO POR CSA INTERNACIONAL PARA CUMPLA CON ASME A112.18.1M Y CSA B125.1.
2. EL ACCESORIO ESTÁ COMPLETAMENTE MONTADO PROBADO EN FABRICA ANTES DEL ENVÍO.
3. ESPECIFIQUE SI SE REQUIERE LIMPIEZA DE OXÍGENO Y GASES DE ALTA PUREZA
4. EL ACCESORIO TIENE UN ACABADO CROMADO PULIDO.

